

Cane-line AirTouch

Maintenance Guide



Cane-line®

Cane-line AirTouch

Material, maintenance, cleaning & storing

Material

Cane-line AirTouch is a 100% solution-dyed acrylic fabric produced exclusively for Cane-line. During the development of this fabric, the focus has been on a hardy fabric with a nice structure and a softness like the comfortable Sunbrella fabrics. This has resulted in a soft but hardy surface. Cane-line AirTouch cushions come with Cane-line QuickDry & Airflow system with QuickDryFoam®, which ensures maximum drainage and air circulation. The cushion thus dries faster when it has been exposed to rain and moisture. The QuickDryFoam® also has an antibacterial protection that reduces the risk of fungal and mold formation.

Maintenance & cleaning

The product is used outdoors over extended periods of time, regular cleaning with a soft brush and soapy water is important. This ensures the removal of superficial dirt and debris, such as leaves, berries, pollen and bird droppings, before they have a chance to build up and become more difficult to remove. It is important to place your cushions in an upright position when not in use. This ensures optimum drainage, thereby minimising the risk of mould and mildew. The anti-bacterial protection in the cushion core is most effective with correct drainage of the cushions.

Please note that despite the anti-bacterial protection, mildew can still form on the inner and outer covers if the cushion is not properly drained or cleaned. In case of food or drink spills, wash the spot immediately with warm soapy water and allow the cushion to dry in an upright position.

Cleaning stubborn stains

For stubborn stains or built-up dirt, carefully wash with a recommended stain remover, such as Vanish (Vanish Oxi Action), and/or a high-pressure cleaner at the moderate setting. It is a good idea to remove the core from the cover and wash and dry them separately. Make sure to clean both sides of the outer cover. Please note, that the cushion cover is machine washable at 30°C.

Storing

There are several ways to properly store your furniture in the autumn and winter months for maximum protection and to make spring cleaning easier.

Furniture frames

1. It is best to store furniture frames indoors.
2. Alternatively, they can be stored on a covered terrace, patio or carport, where they are protected from the elements.
3. Finally, furniture frames can be stored outdoors under a furniture cover. However, please note, that condensation can form under the furniture cover, which can cause mould and mildew. Therefore, make sure to lift the cover away from the furniture frame to ensure proper air circulation and minimise condensation.

Furniture cushions

1. It is best to store cushions indoors in a ventilated room.
2. Alternatively, they can be stored in a cushion box on a covered terrace, patio or carport, protecting them from the elements and ensuring proper ventilation.
3. Do not store your cushions on the furniture frames as this can cause mould and mildew to form on the surface, making spring cleaning more difficult.

Variants



Light grey
(AITL)

Grey
(AITG)

Taupe
(AITT)

Cane-line AirTouch

Materiale, vedligeholdelse, rengøring og opbevaring

Materiale

Cane-line AirTouch er et 100% gennemfarvet akryl stof, som bliver produceret eksklusivt for Cane-line. Under udviklingen af dette stof har der været fokus på et hårdført stof med en flot struktur og med en blødhed som vi kender fra de komfortable Sunbrella stoffer. Dette har resulteret i en blød, men hårdfør overflade. Hynder med Cane-line AirTouch leveres med QuickDryFoam®, som sikrer maksimal dræning og luftcirkulation. Hynden tørrer herved hurtigere, når den har været udsat for regn og fugt. QuickDryFoam®-skummet har ligeledes en antibakteriel beskyttelse, som nedsætter risikoen for svamp- og mugdannelse i hynden.

Vedligeholdelse & rengøring

Hvis produktet står udenfor i længere perioder ad gangen, er det vigtigt, at det regelmæssigt rengøres med en blød børste, vand og sæbe. Derved fjernes overfladesnavs løbende, som f.eks. nedfaldsblade, bær, pollen og fugleklatte. Man undgår derved, at snavset gror fast og vil være vanskeligt at fjerne. Det er vigtigt at stille hynderne i lodret position efter endt brug. Dette vil give optimal dræning af hynderne og derved minimere dannelsen af mug mv. Hynden har en antibakteriel beskyttelse i skumkernen, som har maksimal effekt ved korrekt dræning af hynderne. Bemærk at der trods den antibakterielle beskyttelse stadig kan dannes mug mellem hyndens inder- og ydercover, hvis hynden ikke har været drænet eller rengjort ordentligt. Er uheldet ude og man spilder drikke- eller madvarer i sit møbel, anbefales det omgående at vaske pletten af med lunkent vand og sæbe og lade hynden tørre i opretstående position.

Rengøring af særligt svære pletter

Ved særligt svære pletter eller fastgroet snavs, anbefales en grundig rengøring med et anerkendt pletfjerningsmiddel, f.eks. Vanish (Vanish Oxi Action) og/eller en højtryksrensers med moderat stråle. Det anbefales, at hynderne skilles ad i kerne og ydercover, som rengøres og tørrer hver for sig. Ydercoveret skal gerne renses på begge sider. Bemærk at hyndebetrækkene kan vaskes i maskine ved 30° grader.

Opbevaring

Vi anbefaler flere forskellige opbevaringsmuligheder i efterårs- og vintermånederne, som alle er med til at beskytte møblerne samt at lette forårsrengøringen.

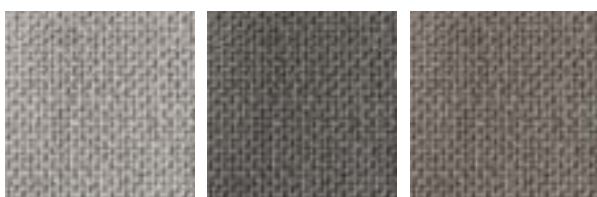
Møbelstel

1. Mest optimalt er at stille møblet indendørs.
2. Alternativet til dette kunne være en overdækket terrasse eller en carport, hvor hynderne bliver skærmet imod vind og vejr.
3. Endelig er den sidste mulighed at lade møblet stå udenfor, men dækket med et møbelcover. Vær opmærksom på, at der under længere tids tildækning kan opstå kondensvand, der kan danne mug og lign. Det er derfor vigtigt at løfte coveret fra møblet, således at luft kan cirkulere og fjerne kondensen.

Hynder

1. Den mest optimale opbevaringsmulighed er at stille hynderne indendørs i et ventileret rum.
2. Alternativet til dette kunne være en hyndeboкс, en overdækket terrasse eller en carport, hvor hynderne bliver skærmet imod vind og vejr, men samtidig er ventileret.
3. Det anbefales ikke at lade hynderne ligge i møblet, da der er risiko for, at der kan dannes mug på overfladen, som kan vanskeliggøre forårsrengøringen.

Varianter



Light grey
(AITL)

Grey
(AITG)

Taupe
(AITT)

Cane-line AirTouch

Material, Instandhaltung, Reinigung & Aufbewahrung

Material

Cane-line AirTouch ist ein 100% durchgefärbter Acrylstoff, der exklusiv für Cane-line hergestellt wird. Bei der Entwicklung dieses Stoffes stand angenehme weiche Haptik und gleichzeitig Robustheit im Vordergrund, für die die komfortablen Sunbrellastoffe bekannt sind. Dies hat zu einer weichen, aber robusten Oberfläche geführt. Die Airtouch-Kissen werden mit Cane-line QuickDryFoam® geliefert, der für maximale Luftzirkulation und Drainage sorgt. Die Kissen trocknen deshalb deutlich schneller als herkömmliche Kaltschaumkissen, wenn Sie Regen oder Feuchtigkeit ausgesetzt waren. Der QuickDryFoam®-Schaumstoff hat außerdem einen antibakteriellen Schutz, der die Gefahr von Pilz- und Schimmelbildung verhindert.

Instandhaltung & Reinigung

Da das Produkt längere Zeit im Freien steht, ist eine regelmäßige Reinigung mit Wasser und Seife unter Zuhilfenahme einer weichen Bürste wichtig. Oberflächenschmutz wie beispielsweise herabfallendes Laub, Beeren, Pollen oder Vogelkot werden dadurch laufend entfernt. Auf diese Weise wird vermieden, dass sich Schmutz festsetzt und sich nur noch schwer beseitigen lässt. Wichtig ist, die Auflagen nach dem Gebrauch senkrecht aufzustellen. Dadurch können sie optimal auslüften und eventuelle Feuchtigkeit kann ausziehen, was wiederum die Bildung von Schimmel u. a. verringert. Die Auflage besitzt einen Schaumkern mit antibakteriellen Eigenschaften, die bei richtiger Lüftung am besten zum Tragen kommen. Bitte beachten Sie, dass sich zwischen der Innen- und Außenhülle trotz antibakteriellem Schutz bei unzureichender Lüftung und Reinigung der Auflage Schimmel bilden kann. - Flecken von Speisen und Getränken sollten sofort mit lauwarmem Wasser und Seife ausgewaschen und die Auflage anschließend senkrecht zum Trocknen aufgestellt werden.

Entfernen von hartnäckigen Verschmutzungen

Bei besonders hartnäckigen oder eingetrockneten Verschmutzungen empfiehlt sich eine gründliche Reinigung mit einem bewährten Fleckentferner wie zum Beispiel Vanish (Vanish Oxi Action) und/oder einem Hochdruckreiniger mit mittlerer Strahlstärke. Am besten ist es, Innenteil und Außenhülle der Auflage zu trennen und diese einzeln zu reinigen. Die Außenhülle sollte dabei auf beiden Seiten gereinigt werden. Die Auflagenbezüge sind maschinenwaschbar bei 30 °C.

Aufbewahrung

Für die Aufbewahrung in den Herbst- und Wintermonaten können wir mehrere Möglichkeiten empfehlen, die alle zum Schutz der Möbel beitragen und die Reinigung im Frühjahr erleichtern.

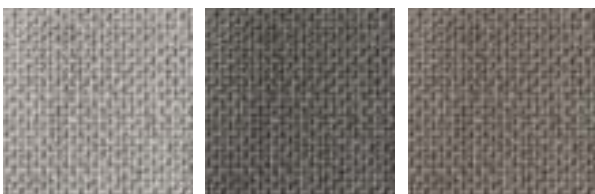
Untegestelle

1. Am besten sind Gartenmöbel über Winter in Innenräumen aufgehoben.
2. Alternativ können sie auf einer überdachten Terrasse oder unter einem Carport an wind- und wettergeschützter Stelle aufbewahrt werden.
3. Schließlich können die Möbel mit einer Schutzhülle versehen im Freien stehen gelassen werden. Dabei ist jedoch zu beachten, dass sich unter der Abdeckung Kondenswasser bilden kann, wodurch die Gefahr der Schimmelbildung besteht. Deshalb ist es wichtig, dass die Abdeckung nicht direkt auf den Möbeln liegt, damit die Luft zirkulieren und das Kondenswasser verdunsten kann.

Auflagen

1. Am besten sind die Auflagen in einem gut belüfteten Innenraum aufgehoben.
2. Alternativ können sie in einer Auflagentruhe auf einer überdachten Terrasse oder unter einem Carport überwintern, wo sie vor Wind und Wetter geschützt sind, gleichzeitig aber belüftet werden.
3. Es empfiehlt sich nicht, die Auflagen auf den Möbeln zu lassen, da dabei die Gefahr besteht, dass sich an der Oberfläche Schimmel bildet, was die Reinigung im Frühjahr erschweren kann.

Varianten



Light grey
(AITL)

Grey
(AITG)

Taupe
(AITT)

Bei weiteren Fragen wenden Sie sich bitte an unseren Kundendienst unter info@cane-line.com.

Selected PP

Maintenance Guide



Cane-line®

Selected PP

Material, maintenance, cleaning & storing

Material

- 100% polypropylene (PP)
- UV-resistant

Maintenance & cleaning

In case of food or drink spills, wash the spot immediately with warm soapy water and allow the cushion, rugs or footstool to dry in an upright position.

For more thorough cleaning, all cushion or footstool covers can be removed and machine-washed at 30°C. Make sure the cover is completely dry before putting it back on the product. All throws are machine washable at 30°C.

Cleaning stubborn stains

For stubborn stains or built-up soil, carefully wash with a recommended stain remover, such as Vanish (Vanish Oxi Action).

Storing

1. It is best to store the cushion, rug and footstool indoors.
2. Alternatively, they can be stored in watertight, ventilated cushion box on a covered terrace, patio or carport, protecting them from the elements while ensuring proper ventilation.

Variants



Selected PP

Materiale, vedligeholdelse, rengøring og opbevaring

Material

- 100% polypropylene (PP)
- UV modstandsdygtigt

Vedligeholdelse & rengøring

Er uheldet ude og man spilder drikke- eller madvarer på sin pude, tæppe eller fodskammel, anbefales det omgående at vaske pletten af med lunken vand og sæbe.

Ønskes en grundigere rengøring kan alle aftagelige betræk maskinvaskes ved 30° grader. Betrækket skal være tørt, inden det monteres på hynden igen. Alle plaider kan maskinvaskes ved 30° grader.

Rengøring af særligt svære pletter

Ved særligt svære pletter eller fastgroet snavs anbefales en grundig rengøring med et anerkendt pletfjerningsmiddel, f.eks. Vanish (Vanish Oxi Action).

Opbevaring

1. Den mest optimale opbevaringsmulighed er at stille puder, tæpper og fodskammel indendørs.
2. Alternativet til dette kunne være en overdækket terrasse, vandtæt ventileret hyndeboks eller en carport, hvor hynderne bliver skærmet imod vind og vejr, men samtidig er ventileret.

Varianter



Skulle du have yderligere spørgsmål, kontakt da venligst service@cane-line.com eller besøg Cane-line.com

Selected PP

Material, Instandhaltung, Reinigung & Aufbewahrung

Material

- 100% polypropylene (PP)
- UV-beständig

Instandhaltung & Reinigung

Flecken von Speisen und Getränken sollten sofort mit lauwarmem Wasser und Seife ausgewaschen und Auflagen, Teppiche und Hocker sollten anschließend senkrecht zum Trocknen aufgestellt werden.

Für eine gründlichere Reinigung sind alle abnehmbaren Bezüge bei 30°C maschinenwaschbar. Vor dem erneuten Aufziehen muss der Bezug vollständig trocken sein. Alle Plaids sind bei 30°C maschinenwaschbar.

Entfernen von Hartnäckigen verschmutzungen

Bei besonders hartnäckigen oder eingetrockneten Verschmutzungen empfiehlt sich eine gründliche Reinigung mit einem bewährten Fleckenentferner wie zum Beispiel Vanish (Vanish Oxi Action).

Aufbewahrung

1. Am besten ist es, die Auflagen Teppiche und Hocker in einem Innenraum aufzubewahren.
2. Alternativ können sie in einer wasserdichten, belüfteten Auflagentruhe auf einer überdachten Terrasse oder unter einem Carport überwintern, wo sie vor Wind und Wetter geschützt sind, gleichzeitig aber belüftet werden.

Varianten



Bei weiteren Fragen wenden Sie sich bitte an unseren Kundendienst unter info@cane-line.com.