

Tabouret Solvay

Jean Prouvé, 1941

vitra.



Le tabouret Solvay est un tabouret simple et solide en bois massif qui porte la signature de son créateur : ses principes constructeurs clairs sont caractéristiques de l'œuvre de Jean Prouvé. Avec son assise plate, le Tabouret Solvay peut également servir de table d'appoint.

- **Assise** et piètement : bois massif huilé ; chêne naturel, chêne fumé à cœur ou noyer américain. Élément de connexion en tôle d'acier, noir foncé finition époxy (lisse).

DIMENSIONS (selon la norme EN 1335-1)

Ø350 13 3/4"



Ø350 13 3/4"



450 17 3/4"

400 15 3/4"

Tabouret Solvay

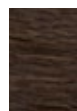
Surfaces et couleurs



70
chêne naturel
massif huilé



75
noyer américain
massif huilé



90
chêne massif fumé
huilé



12
noir foncé finition
époxy (lisse)

Assise et piètement

Éléments de connexion

Réf.art. 09155903

Vitra, une présence internationale. Consulter les coordonnées de votre partenaire Vitra local sur le site www.vitra.com

info@vitra.com | FR 2017

www.vitra.com/tabouretsolvay

